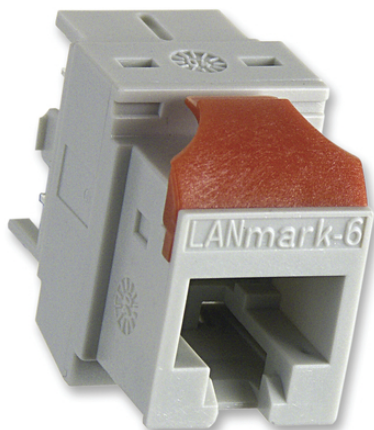


Трапецевидная клипса для штекера EVO Snap In

Черные трапецевидные клипсы предназначены для штекеров EVO с фиксатором Snap-in и стен толщиной от 1,5 до 1,75 мм.



Характеристики

Красная трапецевидная клипса для LANmark EVO SnapIn (толщина стенки 1.5 - 1.75 мм)

Подходит для штекеров EVO SnapIn

Не подходит для коннекторов GG45

Technical Data

Классификация ETIM 5:

ETIM 5.0 Class-ID: EC002601

ETIM 5.0 Class-Description: Box/housing for built-in mounting in the wall/ceiling

Классификация ETIM 6:

Обозначение класса ETIM 6.0: EC002601

Описание класса ETIM 6.0: Розетка, корпус для монтажа на стене/потолке

Note

Фотографии и иллюстрации представлены не в точном масштабе и не являются точными до подробностей иллюстрациями соответствующих изделий.

Указаны «чистые» цены без учета НДС и надбавок. Продажа юридическим лицам.

Трапецевидная клипса для штекера EVO Snap In

Артикул	Обозначение
61203	Трапецевидная клипса для штекера EVO Snap In

Last Update (12.06.2019)

©2019 Lapp Group - Technical changes reserved

Product Management www.lappkabel.de

You can find the current technical data in the corresponding data sheet.
PN 0456 / 02_03.16