

EPIC® DATA RJ45F Cat.6A

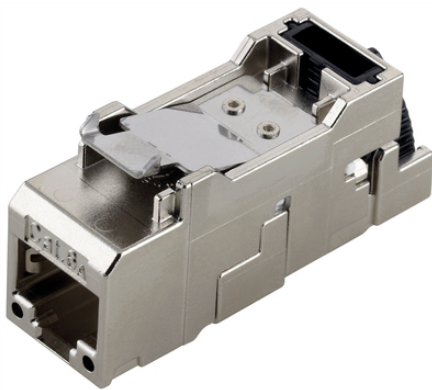
Муфта RJ45

Готовый модуль RJ45 в соответствии с IEC 60603-7-51 предназначен для 10 Гб Industrial Ethernet. Его корпус изготовлен из цинкового сплава.

Информация

KAT.6_A согласно стандарту ISO/IEC 11801

Монтаж, не требующий применения инструментов



Дополнительные компоненты автоматизации фирмы Lapp



Машиностроение, промышленное оборудование



ЭМС

Характеристики

Муфта RJ45 согласно IEC 60603-7-51

Подходит для передачи данных со скоростью 10 гигабит/с Ethernet

Корпус: цинковое литье, серый цвет

Для 7-ми проволочных жил сечением AWG27/7 - AWG22/7 и однопроволочных жил сечением AWG24/1 - AWG22/1

Подходит для применения в промышленной среде

Поставляется с цветной кодировкой T568A или T568B для 4- или 8-жильных кабелей

Стандарты / Сертификаты соответствия

KAT.6_A согласно стандарту ISO/IEC 11801

Муфта RJ45 согласно IEC 60603-7-51

Внесен в перечень UL (E-№ E353543)

Technical Data

Классификация ETIM 5:

ETIM 5.0 Class-ID: EC001121

ETIM 5.0 Class-Description: модульный соединитель

Last Update (28.03.2020)

©2020 Lapp Group - Technical changes reserved

Product Management www.lappkabel.de

You can find the current technical data in the corresponding data sheet.

PN 0456 / 02_03.16

EPIC® DATA RJ45F Cat.6A

Классификация ETIM 6:	Обозначение класса ETIM 6.0: EC001121 Описание класса ETIM 6.0: Модульный штекерный соединитель
Класс защиты:	IP 20
Температура окружающей среды (рабочая):	от -40 °C до +70 °C

Note

Фотографии и иллюстрации представлены не в точном масштабе и не являются точными до подробностей иллюстрациями соответствующих изделий.

Указаны «чистые» цены без учета НДС и надбавок. Продажа юридическим лицам.

ERIC® DATA RJ45F Cat.6A

Артикул	Обозначение	Мин. наружный диаметр, мм	Макс. наружный диаметр, мм	Макс. диаметр жил по изоляции
Муфта RJ45 по стандарту T568A				
21700611	ED-IE-AX-RJ45F-6A-A-FC	5	9	1,6
Муфта RJ45 по стандарту T568B				
21700612	ED-IE-AX-RJ45F-6A-B-FC	5	9	1,6

Last Update (28.03.2020)

©2020 Larrp Group - Technical changes reserved

Product Management www.larrkabel.de

You can find the current technical data in the corresponding data sheet.
PN 0456 / 02_03_16