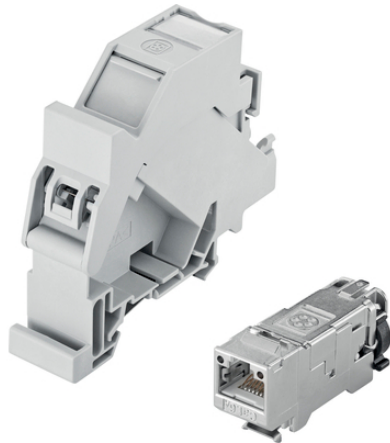


## EPIC® DATA HS RJ45F Cat.6A

Переходник для монтажной шины с муфтой RJ45

Монтажный адаптер для резки предназначен для использования на промышленных предприятиях. Он обеспечивает защиту от растягивающих усилий для кабеля с наружным диаметром до 9 мм.



Дополнительные компоненты автоматизации фирмы Lapp



Машиностроение, промышленное оборудование



Место для монтажа



ЭМС

### Характеристики

Пластиковый корпус, включая муфту RJ45

Подходит для применения в промышленной среде

Цвет: светло-серый (RAL 7035)

Для 7-ми проволочных жил сечением AWG27/7 - AWG22/7 и однопроволочных жил сечением AWG24/1 - AWG22/1

### Стандарты / Сертификаты соответствия

Муфта RJ45 согласно IEC 60603-7-51

### Technical Data

Классификация ETIM 5:

ETIM 5.0 Class-ID: EC001121

ETIM 5.0 Class-Description: модульный соединитель

Классификация ETIM 6:

Обозначение класса ETIM 6.0: EC001121

Описание класса ETIM 6.0: Модульный штекерный соединитель

Класс защиты:

IP 20

Last Update (25.01.2021)

©2021 Lapp Group - Technical changes reserved

Product Management [www.lappkabel.de](http://www.lappkabel.de)

You can find the current technical data in the corresponding data sheet.

PN 0456 / 02\_03.16

## EPIC® DATA HS RJ45F Cat.6A

Температура окружающей среды (рабочая): от -40 °C до +70 °C

### Note

Фотографии и иллюстрации представлены не в точном масштабе и не являются точными до подробностей иллюстрациями соответствующих изделий.

Указаны «чистые» цены без учета НДС и надбавок. Продажа юридическим лицам.

**EPIC® DATA HS RJ45F Cat.6A**

Артикул	Обозначение
Переходник для монтажной шины включая муфту RJ45 после обкладки T568A (тип 21700611)	
21700613	EPIC DATA HS RJ45 F 10G A
Переходник для монтажной шины включая муфту RJ45 после обкладки T568B (тип 21700612)	
21700614	EPIC DATA HS RJ45 F 10G B

Last Update (25.01.2021)

©2021 Lapp Group - Technical changes reserved

Product Management [www.lappkabel.de](http://www.lappkabel.de)

You can find the current technical data in the corresponding data sheet.  
PN 0456 / 02\_03\_16