

## EPIC® DATA AX RJ45 Cat.6A IP68

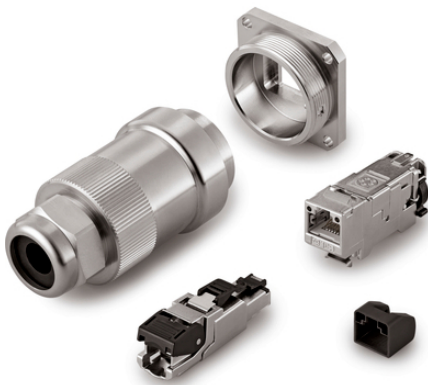
Штекер RJ45, IP68

Устанавливаемый в полевых условиях промышленный цилиндрический соединитель Ethernet IP68, с цветовой маркировкой по T568B, для скорости передачи данных 10 Гбит/с

### Информация

CAT.6A, классифицирован до 10 Гбит/сек

Монтаж, не требующий применения инструментов



### Характеристики

Корпус: никелированная латунь

Для применения в сетях 10 Гбит Ethernet

Для 7-ми проводочных жил сечением AWG27/7 - AWG22/7 и однопроводочных жил сечением AWG24/1 - AWG22/1

### Стандарты / Сертификаты соответствия

Внесен в перечень UL (E-№ E353543)

### Technical Data

Классификация ETIM 5:

ETIM 5.0 Class-ID: EC002062

ETIM 5.0 Class-Description: модульный соединитель

Классификация ETIM 6:

Обозначение класса ETIM 6.0: EC002062

Описание класса ETIM 6.0: Штекерный соединитель датчика и исполнительного элемента

Класс защиты:

IP 68

Температура окружающей среды (рабочая):

от -40°C до +85°C

цилиндрический: от -40°C до +85°C

### Note

Фотографии и иллюстрации представлены не в точном масштабе и не являются точными до подробностей иллюстрациями соответствующих изделий.

Указаны «чистые» цены без учета НДС и надбавок. Продажа юридическим лицам.

**ERIC® DATA AX RJ45 Cat.6A IP68**

Артикул	Обозначение
Цилиндрический электрический соединитель, включая штекер RJ45	
21700630	ED-IE-AX-RJ45-6A-B-68-FC
Пылезащитная крышка для штекера RJ45	
21700631	ED-IE-AX-RJ45-AC-DC
Цилиндрический корпус, включающий модуль RJ45, разводка контактов по T568A	
21700632	ED-IE-RJ45F-6A-B-68-FC
Пылезащитная крышка для модуля RJ45	
21700633	ED-IE-RJ45F-AC-DC

Last Update (11.07.2019)

©2019 Lapp Group - Technical changes reserved

Product Management [www.lappkabel.de](http://www.lappkabel.de)You can find the current technical data in the corresponding data sheet.  
PN 0456 / 02\_03\_16