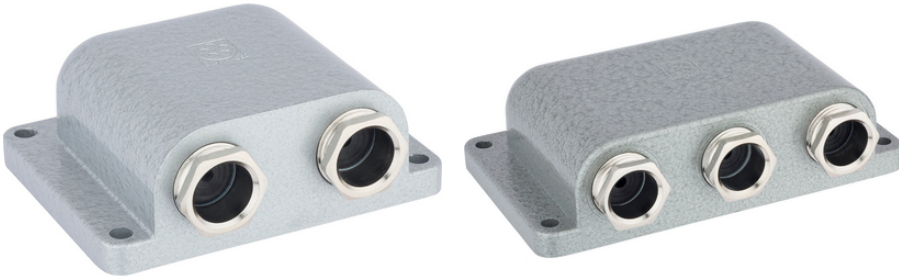


SKINDICHT® SE-M 220/320

SKINDICHT® SE-M 220/320, angular cable outlet with 2-3 separate cable outlets, for missing connection thread and high mechanical load



Стойкий к коррозии



Место для монтажа



Штекер со стандартным корпусом



Расширенный температурный диапазон

Преимущества

В зависимости от типа возможны комбинации с различными резьбовыми соединениями

Низкие

Высокая прочность

2 или 3 отдельных выхода для кабелей

Области применения

Для высоких механических нагрузок

Там, где нет резьбовых отверстий

Примечание

Тип SKINDICHT® SE-M 220/320 без E+D, без уплотнительного кольца с насечкой (E) и без нажимного винта (D)

Типы SKINDICHT® SE-M 220/320 без E+D могут комбинироваться со всеми кабельными вводами, включая и вводы с уплотнительным O-кольцом, например, кабельные вводы для герметизации, разгрузки от растягивающих усилий, защиты от перегибов, с резьбовыми соединениями для защитных рукавов или резьбовыми соединениями для заземления.

Класс защиты зависит от комбинации с резьбовыми соединениями, стандартное исполнение имеет класс защиты IP 55

Technical Data

Last Update (24.07.2023)

©2023 Lapp Group - Technical changes reserved

Product Management www.lappkabel.de

You can find the current technical data in the corresponding data sheet.

PN 0456 / 02_03.16

SKINDICHT® SE-M 220/320

Классификация ETIM 5:	ETIM 5.0 Class-ID: EC000441 ETIM 5.0 Class-Description: кабельный ввод с резьбой
Классификация ETIM 6:	Обозначение класса ETIM 6.0: EC000441 Описание класса ETIM 6.0: Кабельный ввод
Материал:	Корпус: Цинковое литье под давлением, ударопрочное лакирование, уплотнитель: Латунь, покрытая никелем уплотнительное кольцо с насечкой: Плоский уплотнитель CR/NBR: SBR
Класс защиты:	IP 55
Температурный диапазон:	от -20 до +80 °C

Note

Фотографии и иллюстрации представлены не в точном масштабе и не являются точными до подробностей иллюстрациями соответствующих изделий.

Указаны «чистые» цены без учета НДС и надбавок. Продажа юридическим лицам.

SKINDICHT® SE-M 220/320

Артикул	Обозначение/Размер	ØF уплот. кольца с насечкой, мм	Общая высота, мм	SW и размер ключа, мм	Общая длина С мм	Общая ширина, в мм	Штук/ед. упаковки
SKINDICHT® SE-M 220/320							
52108040	2 x M20 x 1,5	2x4/7/10/13	33,5	20	76.8	91.0	1
52108050	3 x M20 x 1,5	3x4/7/10/13	33,5	20	76.8	124.0	1
SKINDICHT® SE-M 220/320 без E+D							
52108041	2 x M20 x 1,5	-	33,5	-	70.0	91.0	1
52108051	3 x M20 x 1,5	-	33,5	-	70.0	124.0	1

Last Update (24.07.2023)

©2023 Larr Group - Technical changes reserved

Product Management www.larrkabel.de

You can find the current technical data in the corresponding data sheet.

PN 0456 / 02_03_16