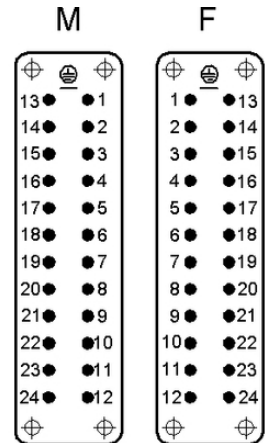
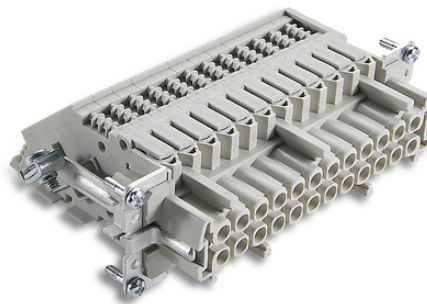
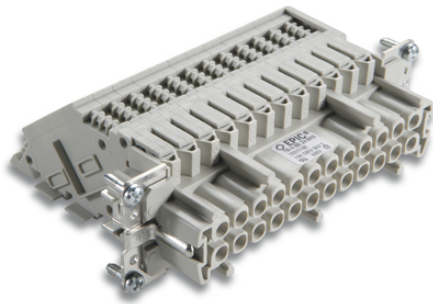


EPIC® TB-H-BE 24

Для удобного и наглядного электромонтажа в распределительных шкафах. Монтаж в накладных корпусах

Информация

Для соединения в распределительных шкафах



Преимущества

Стандартные изоляторы H-BE для применения в распределительных электрошкафах

Состыковывается с изоляторами H-BE со штыревыми контактами в корпусах на верхней части штекера

Крепление сбоку = «слева» означает, что, при монтаже клеммного адаптера на левую стенку распределительного шкафа, РЕ-соединение и контакт 1 находятся «сверху»

Области применения

Монтаж распределительных электрошкафов

Техника эксплуатации и монтажа оборудования

Technical Data

Классификация ETIM 5:

ETIM 5.0 Class-ID: EC000438

ETIM 5.0 Class-Description: Контактная вставка для промышленных электрических соединителей

Классификация ETIM 6:

Номинальное напряжение, В:

IEC: 500 VUL: 600 VCSA: 600 V

Номинальное импульсное напряжение:

6 кВ

Номинальный ток, А:

IEC: 16 A
UL: 16 A
CSA: 16 A

Степень загрязнения:

3

Контакты:

Медный сплав, посеребрённые

Количество контактов:

24 + PE

Last Update (26.06.2019)

©2019 Lapp Group - Technical changes reserved

Product Management www.lappkabel.de

You can find the current technical data in the corresponding data sheet.

PN 0456 / 02_03.16

EPIC® TB-H-BE 24

Допустимые сечения жил кабеля:	Винтовое соединение: 0.5 - 4.0 мм ²
Длина удаленной изоляции (мм):	13
Количество разъединений:	200
VDE-испытания:	UL-испытан: Регистрационный номер UL:E75770
Температурный диапазон:	от -40°С до +100°С, кратковременно до +125°С

Note

Указаны «чистые» цены без учета НДС и надбавок. Продажа юридическим лицам.

EPIC® ТВ-Н-ВЕ 24

Артикул	Обозначение	Тип контакта	Крепление сбоку	Количество рабочих контактов	Штук/ед. упаковки
Клеммный адаптер 24-контактный					
70317100	ТВ-Н-ВЕ 24 BRE	Гнездо	Правые	1-24	10
70316100	ТВ-Н-ВЕ 24 BLI	Гнездо	Левые	1-24	10

Last Update (26.06.2019)

©2019 Lapp Group - Technical changes reserved

Product Management www.lappkabel.de

You can find the current technical data in the corresponding data sheet.
PN 0456 / 02_03_16

EPIC® TB-H-BE 24

