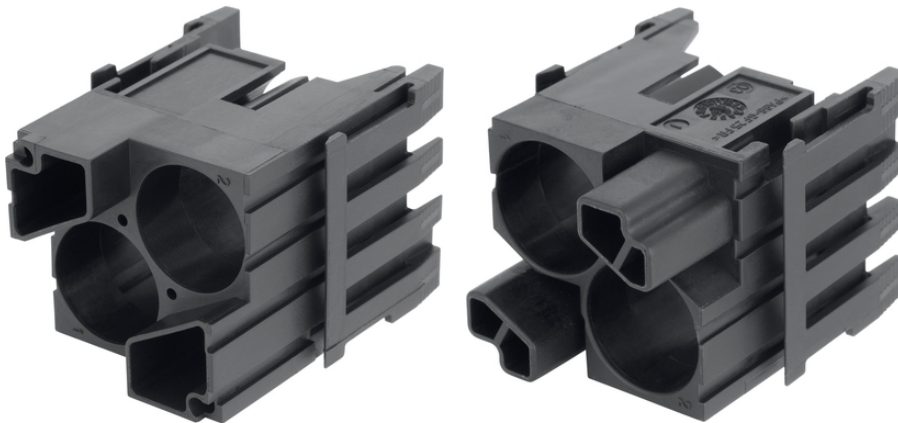


## EPIC® MH BUS

Высокая гибкость за счет использования любой комбинации вставок в одном соединителе

### Информация

Модульная система штекерных соединителей, годится для рыночных стандартов  
Экранированный модуль для передачи данных и сигналов Подходит для Ethernet CAT.5e



Ветроэнергетика



Железно-дорожный транспорт



Машиностроение, промышленное оборудование



Automation/Fältinstallation

### Преимущества

Экранированный модуль для передачи данных и сигналов Подходит для Ethernet CAT.5e

Сопряжение системы EPIC® MH по отраслевым стандартам

Обжимное соединение стойкое к длительным вибрациям

Сочетание модулей в одном разъеме обеспечивает его универсальность

Для применения в железнодорожном транспорте

- Пожаробезопасность железнодорожных вагонов: Испытание по EN 45545-2. Наборы требований R22 и R23. Уровень опасности HL1, HL2 и HL4

### Области применения

Машиностроение

Робототехника

Техника эксплуатации и монтажа оборудования

Возобновляемые источники энергии

Для применения в железнодорожном транспорте / транспортное машиностроение

Last Update (28.07.2019)

©2019 Lapp Group - Technical changes reserved

Product Management [www.lappkabel.de](http://www.lappkabel.de)

You can find the current technical data in the corresponding data sheet.

PN 0456 / 02\_03.16

**EPIC** ® **MH BUS****Technical Data**

Классификация ETIM 5:	ETIM 5.0 Class-ID: EC002641 ETIM 5.0 Class-Description: Модульный соединитель (промышленный соединитель)
Классификация ETIM 6:	Обозначение класса ETIM 6.0: EC002641 Описание класса ETIM 6.0: Модульный штекерный соединитель (промышленный штекерный соединитель)
Номинальное напряжение, В:	50
Номинальное импульсное напряжение:	0,8 кВ
Номинальный ток, А:	10
Степень загрязнения:	3
Воспламеняемость:	UL94 V-0
Допустимые сечения жил кабеля:	для штампованных контактов: 0,14-2,5 мм <sup>2</sup>
Материал:	РА
Количество разъединений:	500
Сертификаты соответствия:	UL-испытан: Регистрационный номер UL:E75770
Температурный диапазон:	от -40 до + 125 °С

**Note**

Фотографии и иллюстрации представлены не в точном масштабе и не являются точными до подробностей иллюстрациями соответствующих изделий.

Указаны «чистые» цены без учета НДС и надбавок. Продажа юридическим лицам.

EPIC

®

MH BUS

Артикул	Обозначение	Тип контакта	Количество рабочих контактов	слотов в рамке	Штук/ед. упаковки
EPIC® MH BUS					
44423228	EPIC® MHS Bus	Штыревой контакт	2	2	10
44423230	EPIC® MHB Bus	Гнездо	2	2	10

Last Update (28.07.2019)

©2019 Larr Group - Technical changes reserved

Product Management [www.larrkabel.de](http://www.larrkabel.de)You can find the current technical data in the corresponding data sheet.  
PN 0456 / 02\_03\_16