

EPIC® MH 2

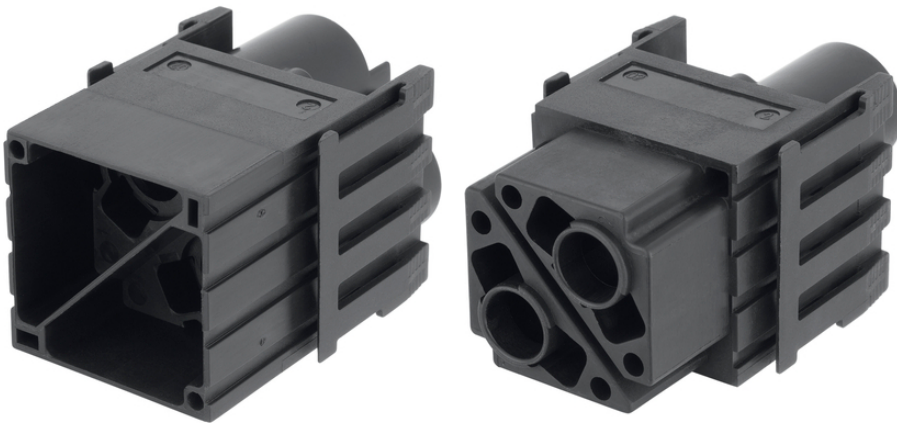
Высокая гибкость за счет использования любой комбинации вставок в одном соединителе

2-полюсный компактный модуль высокой мощности для электропитания

Информация

Модульная система штекерных соединителей, годится для рыночных стандартов

2-полюсный компактный модуль высокой мощности для электропитания



Дополнительные компоненты автоматизации фирмы Lapp



Машиностроение, промышленное оборудование



Железно-дорожный транспорт



Ветроэнергетика



Не поддерживают горение



Напряжение

Преимущества

2-полюсный компактный модуль высокой мощности для электропитания

Обжимное соединение стойкое к длительным вибрациям

Сопряжение системы EPIC® MH по отраслевым стандартам

Сочетание модулей в одном разъеме обеспечивает его универсальность

Для применения в железнодорожном транспорте

- Пожаробезопасность железнодорожных вагонов: Испытание по EN 45545-2. Наборы требований R22 и R23. Уровень опасности HL1, HL2 и HL4

EPIC® MH 2

Области применения

Машиностроение

Робототехника

Техника эксплуатации и монтажа оборудования

Возобновляемые источники энергии

Для применения в железнодорожном транспорте / транспортное машиностроение

Technical Data

Классификация ETIM 5:	ETIM 5.0 Class-ID: EC002641 ETIM 5.0 Class-Description: Модульный соединитель (промышленный соединитель)
Классификация ETIM 6:	Обозначение класса ETIM 6.0: EC002641 Описание класса ETIM 6.0: Модульный штекерный соединитель (промышленный штекерный соединитель)
Номинальное напряжение, В:	1000 В
Номинальное импульсное напряжение:	8 кВ
Номинальный ток, А:	100 А
Степень загрязнения:	3
Воспламеняемость:	UL94 V-0
Переходное сопротивление:	< 5 мОм
Количество контактов:	2
Допустимые сечения жил кабеля:	для штампованных контактов: 10 мм ² ... 35 мм ²
Материал:	Полиамид, усиленный стекловолокном
Количество разъединений:	500
Сертификаты соответствия:	UL-испытан: Регистрационный номер UL:E75770
Температурный диапазон:	от -40 до + 125 °C

Note

Фотографии и иллюстрации представлены не в точном масштабе и не являются точными до подробностей иллюстрациями соответствующих изделий.

Указаны «чистые» цены без учета НДС и надбавок. Продажа юридическим лицам.

EPIC® MN 2

Артикул	Обозначение	Тип контакта	Количество рабочих контактов	слотов в рамке	Штук/ед. упаковки
44423212	EPIC® MHS 2 CM	Штыревой контакт	2	2	10
44423213	EPIC® MNB 2 CM	Гнездо	2	2	10

Last Update (15.10.2019)

©2019 Larr Group - Technical changes reserved

Product Management www.larrkabel.de

You can find the current technical data in the corresponding data sheet.

PN 0456 / 02_03.16