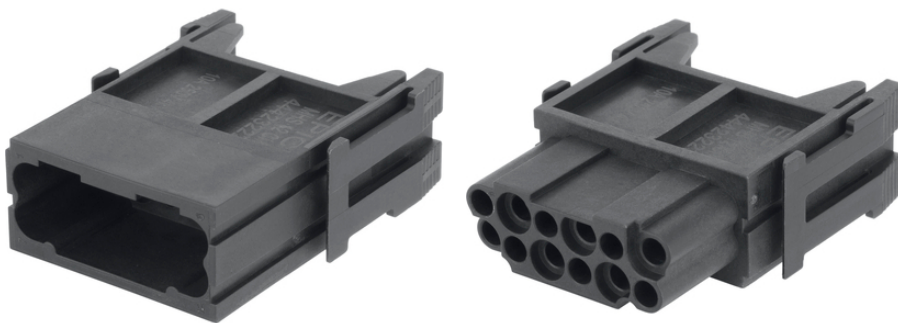


## EPIC® MH 12

Высокая гибкость за счет использования любой комбинации вставок в одном соединителе

### Информация

Модульная система штекерных соединителей, годится для рыночных стандартов  
Модуль на 12 полюсов для сигналов управления



Дополнительные компоненты автоматизации фирмы Lapp



Машиностроение, промышленное оборудование



Железно-дорожный транспорт



Ветроэнергетика



Не поддерживают горение



Напряжение

### Преимущества

Модуль на 12 полюсов для сигналов управления

Обжимное соединение стойкое к длительным вибрациям

Сопряжение системы EPIC® MH по отраслевым стандартам

Сочетание модулей в одном разъеме обеспечивает его универсальность

Для применения в железнодорожном транспорте

- Пожаробезопасность железнодорожных вагонов: Испытание по EN 45545-2. Наборы требований R22 и R23. Уровень опасности HL1, HL2 и HL4

## EPIC® MH 12

### Области применения

Машиностроение  
Робототехника  
Техника эксплуатации и монтажа оборудования  
Возобновляемые источники энергии  
Для применения в железнодорожном транспорте / транспортное машиностроение

### Technical Data

Классификация ETIM 5:	ETIM 5.0 Class-ID: EC002641 ETIM 5.0 Class-Description: Модульный соединитель (промышленный соединитель)
Классификация ETIM 6:	Обозначение класса ETIM 6.0: EC002641 Описание класса ETIM 6.0: Модульный штекерный соединитель (промышленный штекерный соединитель)
Номинальное напряжение, В:	250 В
Номинальное импульсное напряжение:	4 кВ
Номинальный ток, А:	10 А
Степень загрязнения:	3
Воспламеняемость:	UL94 V-0
Переходное сопротивление:	< 5 мОм
Количество контактов:	12
Допустимые сечения жил кабеля:	для штампованных контактов: 0,14-2,5 мм <sup>2</sup>
Материал:	Полиамид, усиленный стекловолокном
Количество разъединений:	500
Сертификаты соответствия:	UL-испытан: Регистрационный номер UL:E75770
Температурный диапазон:	от -40 до + 125 °C

### Note

Фотографии и иллюстрации представлены не в точном масштабе и не являются точными до подробностей иллюстрациями соответствующих изделий.

Указаны «чистые» цены без учета НДС и надбавок. Продажа юридическим лицам.

**EPIC® MH 12**

Артикул	Обозначение	Тип контакта	Количество рабочих контактов	слотов в рамке	Штук/ед. упаковки
44423222	EPIC® MHS 12 CM	Штыревой контакт	12	1	10
44423223	EPIC® MHB 12 CM	Гнездо	12	1	10

Last Update (20.02.2020)

©2020 Larr Group - Technical changes reserved

Product Management [www.larrkabel.de](http://www.larrkabel.de)

You can find the current technical data in the corresponding data sheet.

PN 0456 / 02\_03\_16