

## Модуль EPIC® MC: HC4+заземление

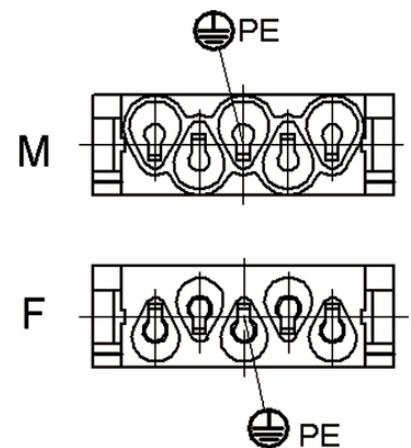
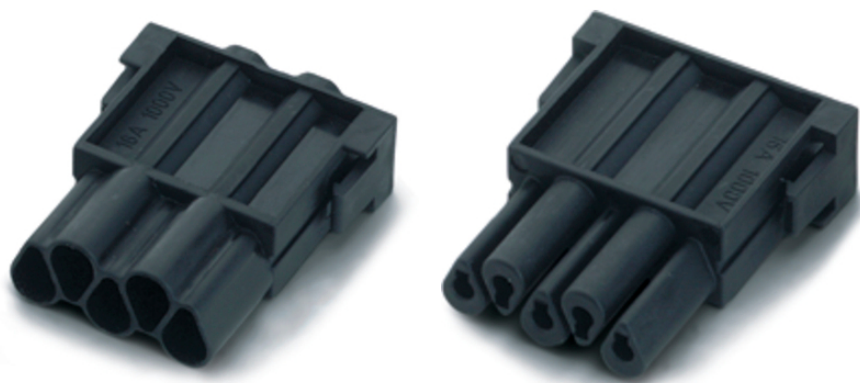
Комплекующие элементы гарантируют высокую универсальность. Для применения в машиностроении и производстве промышленного оборудования, для печатных машин, для систем компоновки на основе сменных модулей.

Высоковольтный сигнальный и многоамперный модуль сочетает в себе большое количество функций, которые обеспечивают высокую гибкость. Он может использоваться, например, в робототехнике.

### Информация

Подходит для контактов на катушке

Могут использоваться в опрессовочной машине



Дополнительные компоненты автоматизации фирмы Lapp



Машиностроение, промышленное оборудование



Ветроэнергетика

### Преимущества

Сочетание модулей в одном разъеме обеспечивает его универсальность

Индивидуальная компоновка штекерных соединителей для различных применений

### Области применения

Техника эксплуатации и монтажа оборудования

Печатные машины

Техника управления

### Technical Data

Классификация ETIM 5:

ETIM 5.0 Class-ID: EC002641

ETIM 5.0 Class-Description: Модульный соединитель  
(промышленный соединитель)

Классификация ETIM 6:

Обозначение класса ETIM 6.0: EC002641

Описание класса ETIM 6.0: Модульный штекерный

Last Update (07.04.2020)

©2020 Lapp Group - Technical changes reserved

Product Management [www.lappkabel.de](http://www.lappkabel.de)

You can find the current technical data in the corresponding data sheet.

PN 0456 / 02\_03.16

## Модуль EPIC® MC: HC4+заземление

	соединитель (промышленный штекерный соединитель)
Номинальное напряжение, В:	1000 В
Номинальный ток, А:	16 А
Степень загрязнения:	3
Переходное сопротивление:	< 2 мОм
Контакты:	Медный сплав, посеребрённые
Количество контактов:	4 + PE
Допустимые сечения жил кабеля:	Соединение обжимом: 0,5-2,5 мм <sup>2</sup>
Количество разъединений:	100
VDE-испытания:	UL-испытан: Регистрационный номер UL:E75770
Температурный диапазон:	от -40°С до +100°С, кратковременно до +125°С

### Note

Фотографии и иллюстрации представлены не в точном масштабе и не являются точными до подробностей иллюстрациями соответствующих изделий.

Указаны «чистые» цены без учета НДС и надбавок. Продажа юридическим лицам.

**Модуль ERIC® MS: NS4+заземление**

Артикул	Обозначение	Тип контакта	Количество рабочих контактов	слотов в рамке	Штук/ед. упаковки
Модуль: высокое напряжение, 4 + PE					
10383200	MCS 5 CG	Штыревой контакт	4 + PE	1	10
10383300	MCB 5 CG	Гнездо	4 + PE	1	10

Last Update (07.04.2020)

©2020 Lapp Group - Technical changes reserved

Product Management [www.lappkabel.de](http://www.lappkabel.de)You can find the current technical data in the corresponding data sheet.  
PN 0456 / 02\_03\_16