

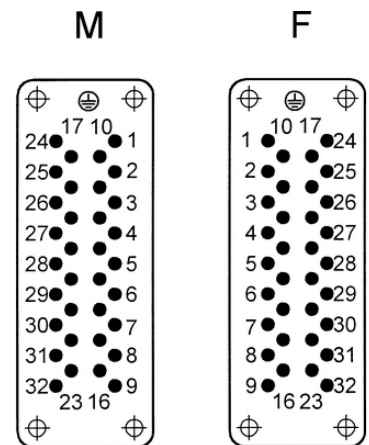
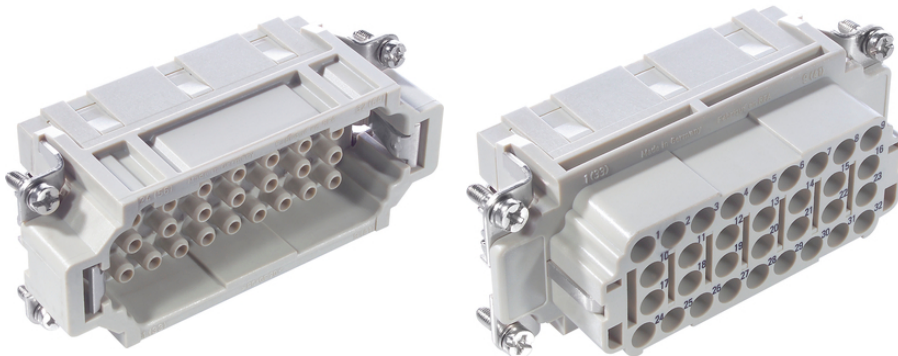
EPIC® H-EE 32

Изоляторы H-EE с высокой плотностью расположения контактов на базе серии H-BE

Вставка для прямоугольных штекерных соединителей имеет большое количество контактов, рассчитана на среднюю мощность и в течение короткого времени способна выдерживать температуры до +125 градусов.

Информация

Изоляторы с высокой плотностью расположения контактов
Доступны изоляторы типа EPIC® H-EE на 64 контакта



Машиностроение, промышленное оборудование



Расширенный температурный диапазон

Преимущества

Изоляторы H-EE с точными контактами на большое число контактов в ограниченном пространстве
Для монтажа в корпусах серии H-B

Области применения

Машиностроение
Техника эксплуатации и монтажа оборудования
Приборостроение и аппаратостроение

Technical Data

Классификация ETIM 5:

ETIM 5.0 Class-ID: EC000438

ETIM 5.0 Class-Description: Контактная вставка для промышленных электрических соединителей

Классификация ETIM 6:

Идентификатор класса ETIM 6.0: EC000438

Описание класса ETIM 6.0: Контактная вставка промышленного штекерного соединителя

Номинальное напряжение, В:

IEC: 500 VUL: 600 VCSA: 600 V

Last Update (07.07.2020)

©2020 Lapp Group - Technical changes reserved

Product Management www.lappkabel.de

You can find the current technical data in the corresponding data sheet.

PN 0456 / 02_03.16

EPIC® H-EE 32

Номинальное импульсное напряжение:	6 кВ
Номинальный ток, А:	IEC: 16 A UL: 16 A CSA: 16 A
Степень загрязнения:	3
Переходное сопротивление:	< 2 МОм
Контакты:	Медный сплав, посеребрённые/позолоченные
Количество контактов:	32 + PE
Допустимые сечения жил кабеля:	для штампованных контактов: 0,5-4,0 мм ²
Количество разъединений:	100
VDE-испытания:	UL-испытан: Регистрационный номер UL:E75770
Температурный диапазон:	от -40°C до +100°C, кратковременно до +125°C

Note

Фотографии и иллюстрации представлены не в точном масштабе и не являются точными до подробностей иллюстрациями соответствующих изделий.

Указаны «чистые» цены без учета НДС и надбавок. Продажа юридическим лицам.

EPIC® H-EE 32

Артикул	Обозначение	Тип контакта	Обозначение	Количество рабочих контактов	Штук/ед. упаковки
H-EE 32 соединение обжимом					
10184400	H-EE 32 SC	Штыревой контакт	Точёные	1-32	5
10185400	H-EE 32 BC	Гнездо	Точёные	1-32	5

Last Update (07.07.2020)

©2020 Larr Group - Technical changes reserved

Product Management www.larrkabel.de

You can find the current technical data in the corresponding data sheet.
PN 0456 / 02_03_16

EPIC® H-EE 32

