

EPIC® H-D 7 для точёных контактов

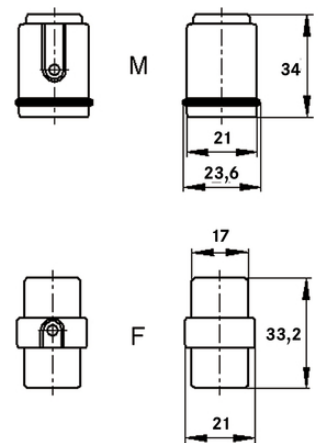
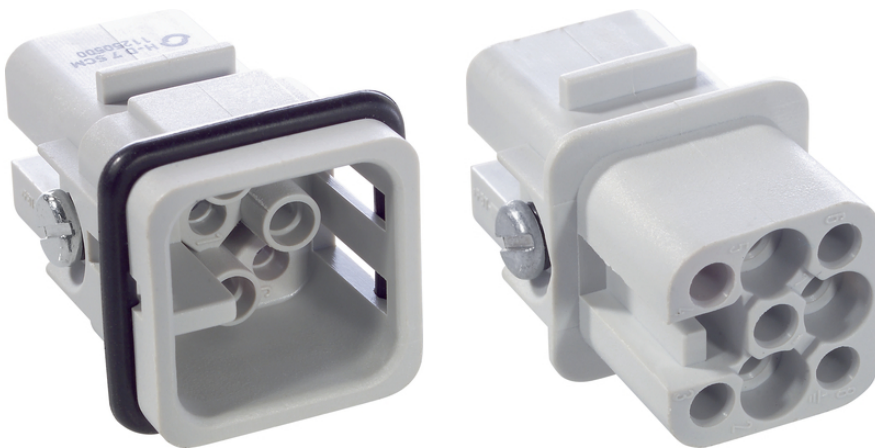
Многополюсные вставки для механически обработанных обжимных контактов

The compact standard insert has machined contacts and is suitable, for example, for control systems and machine or device manufacturing.

Информация

Компактный силовой стандартный изолятор

Для точёных контактов, быстрая обработка обжимным инструментом



Износостойкие



Место для монтажа



Машиностроение, промышленное оборудование

Преимущества

Компактный штекер с высокими эксплуатационными характеристиками

Обжатые контакты обладают высокими эксплуатационными характеристиками

Заземляющий контакт с винтовым зажимом

Области применения

Машино- и станкостроение

Техника управления

Техническая информация

Классификация ETIM 5:

ETIM 5.0 Class-ID: EC000438

ETIM 5.0 Class-Description: Контактная вставка для промышленных электрических соединителей

Классификация ETIM 6:

ETIM 6.0 Class-ID: EC000438

ETIM 6.0 Class-Description: Contact insert for industrial

Последнее обновление (18.06.2019)

©2019 Lapp Group - all rights reserved.

Экономическое управление по продукту <http://lapprussia.lappgroup.com>

Вы можете посмотреть техническую информацию по продукту в с тех.паспорте

PN 0456 / 02_03.16

EPIC® H-D 7 для точёных контактов

	connectors
Номинальное напряжение, В:	IEC: 24 В ~/60 В -, металлические корпуса; 250 В корпуса из термопластов UL: 250 В
Номинальное импульсное напряжение:	2,5 кВ
Номинальный ток, А:	IEC: 10 А UL: 10 А
Степень загрязнения:	3
Воспламеняемость:	UL94 V-0
Переходное сопротивление:	< 2 мОм
Контакты:	Медный сплав, посеребрённые/позолоченные
Количество контактов:	7 + PE
Допустимые сечения жил кабеля:	для штампованных контактов: 0,14-2,5 мм ²
Материал:	PBT, полиэстер
Количество разъединений:	100
VDE-испытания:	Экспертиза с проверкой производства: VDE-регистрац. №:В437 UL-испытан: Регистрационный номер UL:E75770
Температурный диапазон:	от -40°С до +100°С, кратковременно до +125°С

Комментарий

Фотографии и иллюстрации представлены не в точном масштабе и не являются точными до подробностей иллюстрациями соответствующих изделий.

Указаны «чистые» цены без учета НДС и надбавок. Продажа юридическим лицам.

ERIS® H-D 7 для точёных контактов

Артикул	Обозначение	Тип контакта	Обозначение	Количество рабочих контактов	Штук/ед. упаковки
11250500	H-D 7 SCM	Штыревой контакт	Точёные	1–7	10
11251500	H-D 7 BCM	Гнездо	Точёные	1–7	10

Последнее обновление (18.06.2019)

©2019 Larr Group - all rights reserved.

Экономическое управление по продукту <http://arrussia.larrgroup.com>

Вы можете посмотреть техническую информацию по продукту в с тех.паспорте
PN 0456 / 02_03_16