

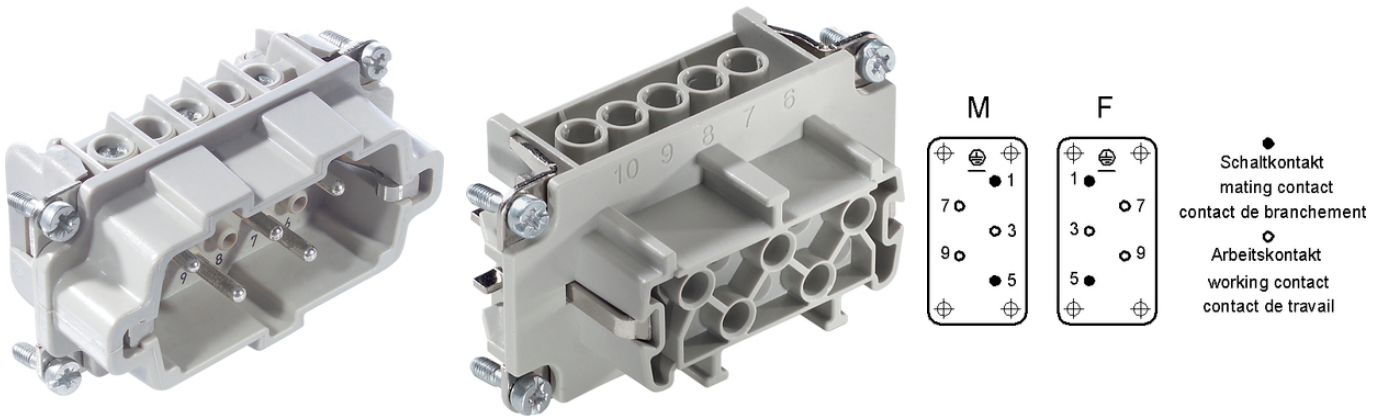
EPIC® H-BVE 3

Изоляторы на высокое напряжение с двумя дополнительными коммутационными контактами

Многополюсная вставка содержит переключающие контакты с задержкой, которые прерывают подачу питания до размыкания рабочих контактов.

Информация

Многоконтактные изоляторы с коммутационными контактами
Возможно отключение под нагрузкой



Машиностроение, промышленное оборудование



Расширенный температурный диапазон

Преимущества

Изоляторы на высокое напряжение с двумя дополнительными коммутационными контактами

Коммутационные контакты размыкают соответствующий подвод электропитания до разъединения рабочих контактов

Области применения

Техника эксплуатации и монтажа оборудования

Машиностроение

Technical Data

Классификация ETIM 5:

ETIM 5.0 Class-ID: EC000438

ETIM 5.0 Class-Description: Контактная вставка для промышленных электрических соединителей

Классификация ETIM 6:

Идентификатор класса ETIM 6.0: EC000438

Описание класса ETIM 6.0: Контактная вставка промышленного штекерного соединителя

Номинальное напряжение, В:

IEC: 630 В

UL: 600 В

CSA: 600 В

Last Update (20.02.2020)

©2020 Lapp Group - Technical changes reserved

Product Management www.lappkabel.de

You can find the current technical data in the corresponding data sheet.

PN 0456 / 02_03.16

EPIC® H-BVE 3

Номинальное импульсное напряжение:	6 кВ
Номинальный ток, А:	IEC: 16 A UL: 16 A CSA: 16 A
Степень загрязнения:	3
Переходное сопротивление:	< 2 МОм
Контакты:	Медный сплав, посеребрённые
Количество контактов:	3 + 2 + PE
Допустимые сечения жил кабеля:	Винтовое соединение: 0,5-2,5 мм ²
Длина удаленной изоляции (мм):	8
Количество разъединений:	100
VDE-испытания:	Экспертиза с проверкой производства: VDE-регистрац. №:B437 UL-испытан: Регистрационный номер UL:E75770
Температурный диапазон:	от -40°C до +100°C, кратковременно до +125°C

Note

Указаны «чистые» цены без учета НДС и надбавок. Продажа юридическим лицам.

EPIC® H-BVE 3

Артикул	Обозначение	Тип контакта	Защита жилы	Количество рабочих контактов	Штук/ед. упаковки
H-BVE 3 винтовое соединение					
10210010	H-BVE 3 SS	Штыревой контакт	да	3 + 2	10
10211010	H-BVE 3 BS	Гнездо	да	3 + 2	10
10210110	H-BVE 3 SS	Штыревой контакт	-	3 + 2	10
10211110	H-BVE 3 BS	Гнездо	-	3 + 2	10

Last Update (20.02.2020)

©2020 Lapp Group - Technical changes reserved

Product Management www.lappkabel.de

You can find the current technical data in the corresponding data sheet.
PN 0456 / 02_03_16

EPIC® H-BVE 3

