

EPIC® H-B 24 SDR-LB

Корпуса типа H-B. Промышленный стандарт

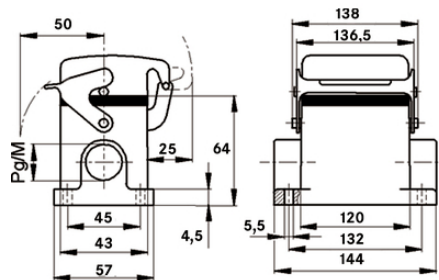
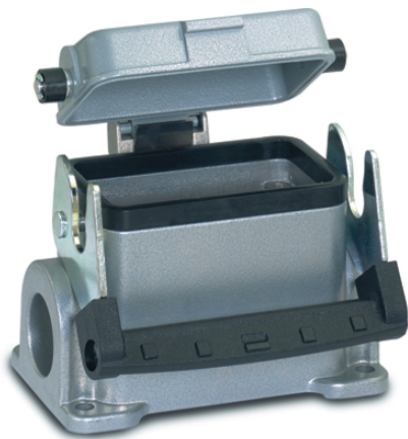
Прочный низкий корпус из металла с кабельным вводом и продольной скобой может использоваться, например, в полимерной промышленности.

Информация

Одна продольная скоба для быстрой фиксации без особых усилий

Защитная крышка из металла с надежной скобой

Класс защиты UL50E, испытано



Водонепроницаемые



Износостойкие



Механическая стойкость



Машиностроение, промышленное оборудование



Automation/Fältinstallation

Преимущества

Прочное крепление 4 винтами

Прилитые промежуточные штуцеры для простого монтажа кабельного ввода

Области применения

Техника эксплуатации и монтажа оборудования

Оборудование для проведения концертных и массовых мероприятий

Переработка пластмасс

EPIC® H-B 24 SDR-LB

Характеристики

Фиксированный корпус, низкий
1 продольная скоба
1 ввод для кабеля
Защитная крышка из металла

Technical Data

| | |
|-------------------------|--|
| Классификация ETIM 5: | ETIM 5.0 Class-ID: EC000437 ETIM 5.0 Class-Description: Корпус для промышленных электрических соединителей |
| Классификация ETIM 6: | Идентификатор класса ETIM 6.0: EC000437 Описание класса ETIM 6.0: Корпус для промышленного штекерного соединителя |
| Материал: | Корпус: алюминиевый сплав с порошковым покрытием, серый Скоба: оцинкованная сталь Уплотнение: NBR (бутадиен-нитрильный каучук) |
| Класс защиты: | IP 65 (в закрытом виде) NEMA 250, UL50E: 12 (заблокированный) |
| VDE-испытания: | Экспертиза с проверкой производства: VDE-регистрац. №:B437 UL-испытан: Регистрационный номер UL:E75770 |
| Температурный диапазон: | от -40°C до +100°C, кратковременно до +125°C |

Note

Фотографии и иллюстрации представлены не в точном масштабе и не являются точными до подробностей иллюстрациями соответствующих изделий.

Указаны «чистые» цены без учета НДС и надбавок. Продажа юридическим лицам.

ERIC® H-B 24 SDR-LB

| Артикул | Обозначение | M | PG | Штук/ед. упаковки |
|--|-------------------|----|----|-------------------|
| H-B корпуса: корпус фиксированный (защитная крышка, 1 ввод кабеля, продольная скоба) | | | | |
| 10107900 | H-B 24 SDR-LB 21 | - | 21 | 5 |
| 19107900 | H-B 24 SDR-LB M25 | 25 | - | 5 |

Last Update (19.07.2019)

©2019 Larrp Group - Technical changes reserved

Product Management www.larrkabel.de

You can find the current technical data in the corresponding data sheet.

PN 0456 / 02_03.16