

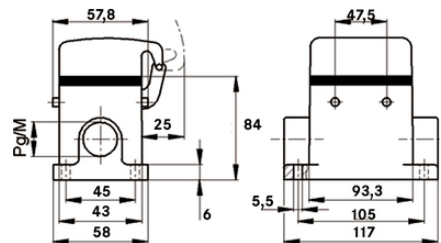
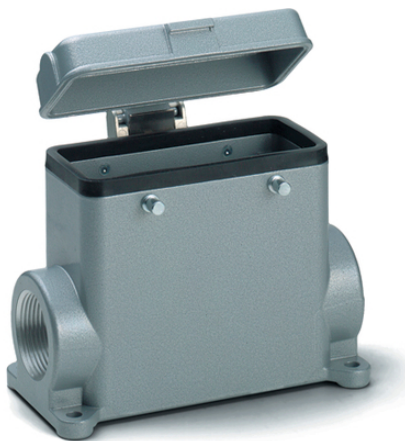
EPIC® H-B 16 SDRLH-BO

Корпуса типа H-B. Промышленный стандарт

Прочный универсальный корпус из металла с винтом для прямой скобы и двумя кабельными вводами идеально подходит для использования в полимерной промышленности.

Информация

Защитная крышка из металла с надежной скобой
 Для легкого подключения двух кабелей
 Класс защиты UL50E, испытано



Дополнительные компоненты автоматизации фирмы Lapp



Машиностроение, промышленное оборудование



Механическая стойкость



Износостойкие



Водонепроницаемые

Преимущества

Стандартные корпуса. Большой выбор изоляторов
 Больше пространства для внутренней разводки

Области применения

Техника эксплуатации и монтажа оборудования
 Оборудование для проведения концертных и массовых мероприятий
 Переработка пластмасс

EPIC® H-B 16 SDRLH-BO

Характеристики

Фиксированный корпус, высокий
Винты для поперечных скоб
2 ввода для кабеля
Защитная крышка из металла

Technical Data

Классификация ETIM 5:	ETIM 5.0 Class-ID: EC000437 ETIM 5.0 Class-Description: Корпус для промышленных электрических соединителей
Классификация ETIM 6:	Идентификатор класса ETIM 6.0: EC000437 Описание класса ETIM 6.0: Корпус для промышленного штекерного соединителя
Материал:	Корпус: алюминиевый сплав с порошковым покрытием, серый Скоба: оцинкованная сталь Уплотнение: NBR (бутадиен-нитрильный каучук)
Класс защиты:	IP 65 (заблокирован) IP 40 (крышка закрыта) NEMA 250, UL50E: 12, 4 (заблокированный)
VDE-испытания:	Экспертиза с проверкой производства: VDE-регистрац. №:B437 UL-испытан: Регистрационный номер UL:E75770
Температурный диапазон:	от -40°C до +100°C, кратковременно до +125°C

Note

Фотографии и иллюстрации представлены не в точном масштабе и не являются точными до подробностей иллюстрациями соответствующих изделий.

Указаны «чистые» цены без учета НДС и надбавок. Продажа юридическим лицам.

ERIC® H-B 16 SDRLH-BO

Артикул	Обозначение	M	PG	Штук/ед. упаковки
H-B корпуса: корпус фиксированный (защитная крышка, 2 ввода для кабелей, винты для поперечных скоб, высокий)				
70096200	H-B 16 SDRLH-BO 21	-	21	5
79096200	H-B 16 SDRLH-BO M25	25	-	5
79096400	H-B 16 SDRLH-BO M32	32	-	5

Last Update (07.04.2020)

©2020 Larrp Group - Technical changes reserved

Product Management www.larrkabel.de

You can find the current technical data in the corresponding data sheet.

PN 0456 / 02_03_16