

EPIC® H-B 16 корпуса

Корпуса типа H-B. Промышленный стандарт

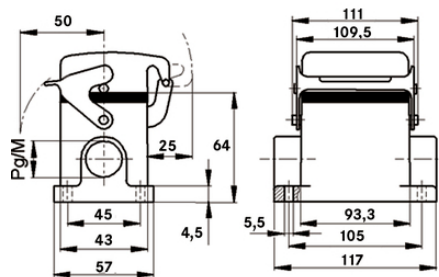
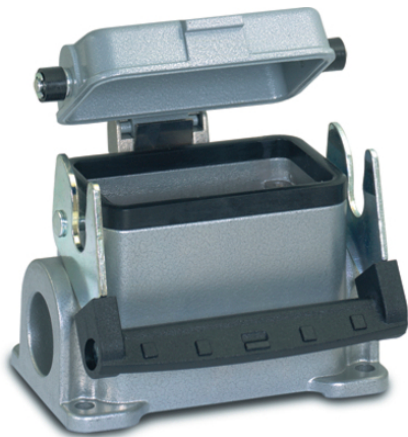
EPIC® Einsätze 12-сторонний для печатных плат

Информация

Защитная крышка из металла с надежной скобой

Одна продольная скоба для быстрой фиксации без особых усилий

Класс защиты UL50E, испытано



Преимущества

Стандартные корпуса. Большой выбор изоляторов

Области применения

Техника эксплуатации и монтажа оборудования

Оборудование для проведения концертных и массовых мероприятий

Переработка пластмасс

Характеристики

Фиксированный корпус, низкий

1 продольная скоба

2 ввода для кабеля

Защитная крышка из металла

Technical Data

Классификация ETIM 5:

ETIM 5.0 Class-ID: EC000437

ETIM 5.0 Class-Description: Корпус для промышленных электрических соединителей

Класс защиты:

IP 65 (в закрытом виде)

UL50 тип 12 (с защелкой)

Температурный диапазон:

от -40 °C до +100 °C, кратковременно до +125 °C

Note

Фотографии и иллюстрации представлены не в точном масштабе и не являются точными до подробностей иллюстрациями соответствующих изделий.

Указаны «чистые» цены без учета НДС и надбавок. Продажа юридическим лицам.

ERIC® H-B 16 корпуса

Артикул	Обозначение	M	PG	Штук/ед. упаковки
10076000	H-B 16 SDR-BO 21	-	21	5
70095200	H-B 16 SDRH-BO 21	-	21	5
70114200	H-B 16 SDRH-LB 21	-	21	5
10076900	H-B 16 SDR-LB 21	-	21	5
70096000	H-B 16 SDRL-BO 21	-	21	5
70096200	H-B 16 SDRLH-BO 21	-	21	5
70115200	H-B 16 SDRLH-LB 21	-	21	5
10078900	H-B 16 SDRL-LB 21	-	21	5
19076000	H-B 16 SDR-BO M25	25	-	5
70095400	H-B 16 SDRH-BO 29	-	29	5
70114400	H-B 16 SDRH-LB 29	-	29	5
19076900	H-B 16 SDR-LB M25	25	-	5
79096000	H-B 16 SDRL-BO M25	25	-	5
70115400	H-B 16 SDRLH-LB 29	-	29	5
19078900	H-B 16 SDRL-LB M25	25	-	5
79095200	H-B 16 SDRH-BO M25	25	-	5
79114200	H-B 16 SDRH-LB M25	25	-	5
79096200	H-B 16 SDRLH-BO M25	25	-	5
79115200	H-B 16 SDRLH-LB M25	25	-	5
79095400	H-B 16 SDRH-BO M32	32	-	5
79114400	H-B 16 SDRH-LB M32	32	-	5
79096400	H-B 16 SDRLH-BO M32	32	-	5
79115400	H-B 16 SDRLH-LB M32	32	-	5

Last Update (27.07.2019)

©2019 Larr Group - Technical changes reserved

 Product Management www.larrkabel.de

You can find the current technical data in the corresponding data sheet.

PN 0456 / 02_03.16