

EPIC® H-A 3 AGSV

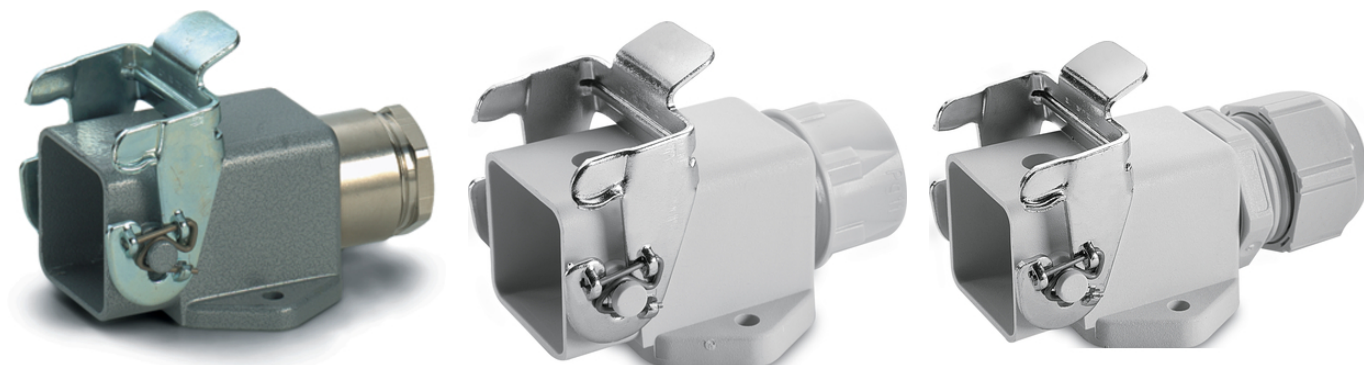
Инновационные корпуса из металла и полимеров

The robust compact base housing consists of one lever and a cable entry and is ideal for supplying power in restricted spaces.

Информация

Легкий пластиковый корпус, устойчивый к воздействию химикатов

Класс защиты UL50E, испытано



Водонепроницаемые



Износостойкие



Механическая стойкость



Машиностроение, промышленное оборудование

Преимущества

Корпус из термопласта или металла для электроснабжения в ограниченном пространстве

Области применения

Машино- и станкостроение

Техника управления

Электронная лаборатория

Характеристики

Корпус фиксированный

1 скоба

1 ввод для кабеля

Типы с/ без резьбового соединения

Last Update (12.06.2019)

©2019 Lapp Group - Technical changes reserved

Product Management www.lappkabel.de

You can find the current technical data in the corresponding data sheet.

PN 0456 / 02_03.16

EPIC® H-A 3 AGSV

Technical Data

Классификация ETIM 5:	ETIM 5.0 Class-ID: EC000437 ETIM 5.0 Class-Description: Корпус для промышленных электрических соединителей
Классификация ETIM 6:	ETIM 6.0 Class-ID: EC000437 ETIM 6.0 Class-Description: Housing for industrial connectors
Материал:	Корпус: литье из цинкового сплава с порошковым покрытием, серый Скоба: оцинкованная сталь Уплотнение: NBR (бутадиен-нитрильный каучук) Корпус: термопласт, серый или черный Скоба: оцинкованная сталь Уплотнение: NBR (бутадиен-нитрильный каучук)
Класс защиты:	IP 65 (в закрытом виде) NEMA 250, UL50E: 12, 4 (заблокированный)
VDE-испытания:	Экспертиза с проверкой производства: VDE-регистрац. №:B437 UL-испытан: Регистрационный номер UL:E75770
Температурный диапазон:	от -40°C до +100°C, кратковременно до +125°C

Note

Фотографии и иллюстрации представлены не в точном масштабе и не являются точными до подробностей иллюстрациями соответствующих изделий.

Указаны «чистые» цены без учета НДС и надбавок. Продажа юридическим лицам.

EPIC® H-A 3 AGSV

Артикул	PL_BEZEICHNUNG ARTIKEL	M	PG	Материал	Цвет	Кабельный ввод	Диапазон зажима кабелей
H-A корпуса: корпус фиксированный							
10512700	H-A 3 MAgsv	-	11	Литьё из цинкового сплава	серый	-	-
10424000	H-A 3 Agsv	-	11	Термопласт	серый	-	-
10424500	H-A 3 MAgsv	-	11	Литьё из цинкового сплава	серый	да	6.5 - 12
10424200	H-A 3 Agsv	-	11	Термопласт	серый	да	6.5 - 12
19512700	H-A 3 MAgsv M20	20	-	Литьё из цинкового сплава	серый	-	-
19421900	H-A 3 Agsv M20	20	-	Термопласт	серый	да	3 - 13.5
19424500	H-A 3 MAgsv M20	20	-	Литьё из цинкового сплава	серый	да	3 - 13.5

Last Update (12.06.2019)

©2019 Lapp Group - Technical changes reserved

Product Management www.lappkabel.de

 You can find the current technical data in the corresponding data sheet.
 PN 0456 / 02_03.16

EPIC® H-A 3 AGSV