

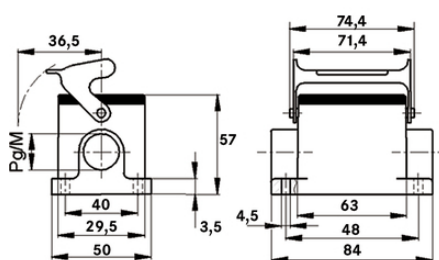
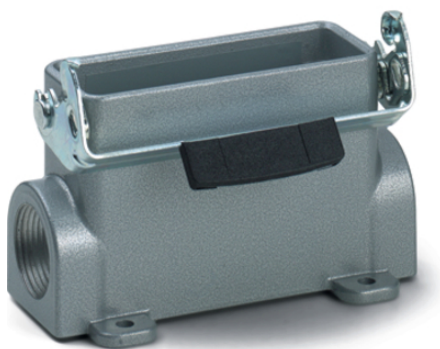
## EPIC® H-A 10 SGRL-LB

Электрические соединители с компактной формой корпуса

The compact base housing has a single lever and 2 cable entries. The housing is suitable for rectangular connectors and for use in control systems, for example.

### Информация

Для легкого подключения двух кабелей  
Класс защиты UL50E, испытано



Водонепроницаемые



Износостойкие



Механическая стойкость



Машиностроение, промышленное оборудование

### Преимущества

Оптимальные габариты для применения в ограниченном пространстве

### Области применения

Машино- и станкостроение  
Техника управления  
Электронная лаборатория

### Характеристики

Корпус фиксированный  
1 продольная скоба  
2 ввода для кабеля

Last Update (22.06.2019)

©2019 Lapp Group - Technical changes reserved

Product Management [www.lappkabel.de](http://www.lappkabel.de)

You can find the current technical data in the corresponding data sheet.

PN 0456 / 02\_03.16

## EPIC® H-A 10 SGRL-LB

### Technical Data

Классификация ETIM 5:	ETIM 5.0 Class-ID: EC000437 ETIM 5.0 Class-Description: Корпус для промышленных электрических соединителей
Классификация ETIM 6:	ETIM 6.0 Class-ID: EC000437 ETIM 6.0 Class-Description: Housing for industrial connectors
Материал:	Корпус: алюминиевое литье, серый Скоба: оцинкованная сталь Уплотнение: NBR (бутадиен-нитрильный каучук)
Класс защиты:	IP 65 (в закрытом виде) NEMA 250, UL50E: 12, 4 (заблокированный)
VDE-испытания:	Экспертиза с проверкой производства: VDE-регистрац. №:B437 UL-испытан: Регистрационный номер UL:E75770
Температурный диапазон:	от -40°C до +100°C, кратковременно до +125°C

### Note

Фотографии и иллюстрации представлены не в точном масштабе и не являются точными до подробностей иллюстрациями соответствующих изделий.

Указаны «чистые» цены без учета НДС и надбавок. Продажа юридическим лицам.

**EPIC® H-A 10 SGRL-LB**

Артикул	Обозначение	M	PG
H-A корпуса: корпус фиксированный (2 ввода для кабеля, продольная скоба)			
10450100	H-A 10 SGRL-LB 16	-	16
19450100	H-A 10 SGRL-LB M20	20	-

Last Update (22.06.2019)

©2019 Lapp Group - Technical changes reserved

Product Management [www.lappkabel.de](http://www.lappkabel.de)

You can find the current technical data in the corresponding data sheet.  
PN 0456 / 02\_03.16