

EPIC® SIGNAL M23 Изоляторы, 17 конт. D-Sub

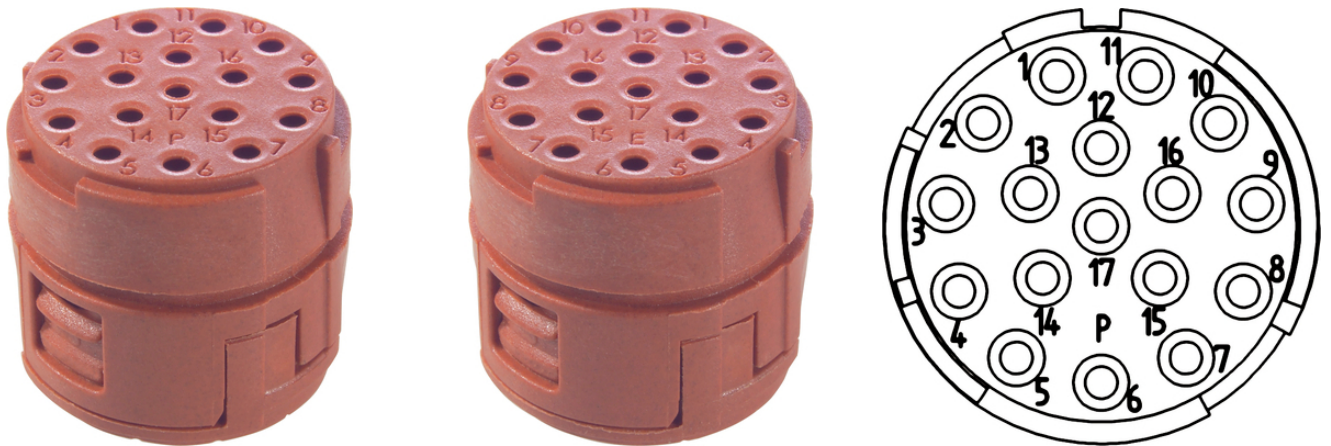
Изоляторы для цилиндрических электрических соединителей M23

17-полюсные вставки EPIC® M23 для контактов D-Sub на катушке для цилиндрических электрических соединителей серии M23

Информация

Для контактов D-Sub на катушке

Могут использоваться в опрессовочной машине



Машиностроение, промышленное оборудование



Ветроэнергетика



Высокая стойкость к воздействию химических веществ



Механическая стойкость



Время на монтаж



Износостойкие



Различные разрешения на эксплуатацию

Преимущества

Рациональное конфекционирование благодаря использованию D-Sub-контактов на катушке

Last Update (29.12.2019)

©2019 Lapp Group - Technical changes reserved

Product Management www.lappkabel.de

You can find the current technical data in the corresponding data sheet.

PN 0456 / 02_03.16

EPIC® SIGNAL M23 Изоляторы, 17 конт. D-Sub

Области применения

Техника эксплуатации и монтажа оборудования
Техника измерения, управления и регулирования
Приборостроение

Technical Data

Классификация ETIM 5:	ETIM 5.0 Class-ID: EC000438 ETIM 5.0 Class-Description: Контактная вставка для промышленных электрических соединителей
Классификация ETIM 6:	Идентификатор класса ETIM 6.0: EC000438 Описание класса ETIM 6.0: Контактная вставка промышленного штекерного соединителя
Номинальное напряжение, В:	согласно стандарта IEC 61984: 50 В
Номинальное импульсное напряжение:	0,8 кВ
Номинальный ток, А:	4 А
Степень загрязнения:	3
Переходное сопротивление:	< 4 мОм
Контакты:	Латунь, частично позолоченная
Количество контактов:	17
Допустимые сечения жил кабеля:	Соединение обжимом: 0,08-0,56 мм ²
Количество разъединений:	50
Температурный диапазон:	-25°C до +125°C

Note

Изоляторы как для штыревых, так и для гнездовых контактов. Для подключения Вам необходимы как Р-часть левого вращения, так и Е-часть правого вращения.

Фотографии и иллюстрации представлены не в точном масштабе и не являются точными до подробностей иллюстрациями соответствующих изделий.

Указаны «чистые» цены без учета НДС и надбавок. Продажа юридическим лицам.

ERIC® SIGNAL M23 Изоляторы, 17 конт. D-Sub

Артикул	Обозначение	Изоляторы	К-во контактов	Штук/ед. упаковки
Изоляторы 17-полюсные, E-часть = правого вращения (вид вставки по часовой стрелке)				
44420128	E-часть	без контактов, для штыревых контактов D-Sub на катушке под обжим	17	5
44420129	E-часть	без контактов, для штыревых контактов D-Sub на катушке под обжим	17	20
44420130	E-часть	без контактов, для гнездовых контактов D-Sub на катушке под обжим	17	5
44420131	E-часть	без контактов, для гнездовых контактов D-Sub на катушке под обжим	17	20
Изоляторы 17-полюсные, P-часть = левого вращения (вид вставки против часовой стрелки)				
44420132	P-часть	без контактов, для штыревых контактов D-Sub на катушке под обжим	17	5
44420133	P-часть	без контактов, для штыревых контактов D-Sub на катушке под обжим	17	20
44420134	P-часть	без контактов, для гнездовых контактов D-Sub на катушке под обжим	17	5
44420135	P-часть	без контактов, для гнездовых контактов D-Sub на катушке под обжим	17	20

Last Update (29.12.2019)

©2019 Larr Group - Technical changes reserved

Product Management www.larrkabel.de

You can find the current technical data in the corresponding data sheet.

PN 0456 / 02_03_16

EPIC® SIGNAL M23 Изоляторы, 17 конт. D-Sub

