

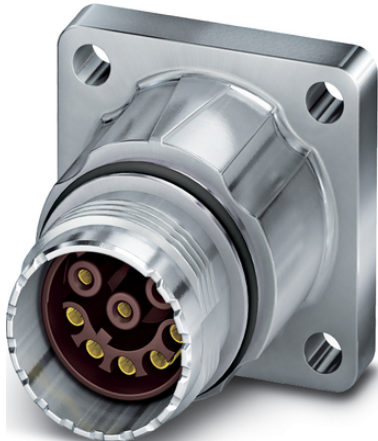
EPIC® SIGNAL M17 A1

Цилиндрические электрические соединители для сервоприводов и электропитания

Основание для монтажа на панель EPIC® M17 SIGNAL

Информация

Соединитель для экранированных кабелей передачи данных



Водонепроницаемые



ЭМС



Место для монтажа



Оптимальная защита от растягивающих усилий



Механическая стойкость



Машиностроение, промышленное оборудование

Преимущества

датчик/актуатор

Оптимальная электромагнитная совместимость

Области применения

Кабели обратной связи/сигнальные кабели

Technical Data

Классификация ETIM 5:

ETIM 5.0 Class-ID: EC002635

ETIM 5.0 Class-Description: Цилиндрический электрический соединитель (промышленный электрический соединитель)

Классификация ETIM 6:

Обозначение класса ETIM 6.0: EC002635

Last Update (24.06.2019)

©2019 Lapp Group - Technical changes reserved

Product Management www.lappkabel.de

You can find the current technical data in the corresponding data sheet.

PN 0456 / 02_03.16

EPIC® SIGNAL M17 A1

	Описание класса ETIM 6.0: Круглый штекерный соединитель (промышленный штекерный соединитель)
Номинальное напряжение, В:	60 V
Номинальное импульсное напряжение:	1,5 кВ
Номинальный ток, А:	3,6 А
Степень загрязнения:	3
Контакты:	Латунь, позолоченная
Количество контактов:	Контакты: 8 (1 мм), 17 (0,6 мм)
Допустимые сечения жил кабеля:	Соединение обжатием: 0,06–0,56 мм ² (контакты 0,6 мм) Соединение обжатием: 0,06–1,0 мм ² (контакты 1 мм)
Материал:	Корпус: цинковое литье под давлением, покрытый никелем, латунь, покрытая никелем Изолятор: PA (полиамид) Уплотнение: FPM (резина на фторкаучуке)
Класс защиты:	IP 67
Количество разъединений:	100
Температурный диапазон:	от -40 до + 125 °C

Note

Фотографии и иллюстрации представлены не в точном масштабе и не являются точными до подробностей иллюстрациями соответствующих изделий.

Указаны «чистые» цены без учета НДС и надбавок. Продажа юридическим лицам.

EPIC® SIGNAL M17 A1

Артикул	Обозначение	Виды крепления	К-во контактов	Штук/ед. упаковки
M17 A1 для монтажа на передней стенке				
44423110	EPIC® M17, гнездо	Ø2,7 мм (4x)	8	5
44423108	EPIC® M17, вилка	Ø2,7 мм (4x)	8	5
44423111	EPIC® M17, гнездо	Ø2,7 мм (4x)	17	5
44423109	EPIC® M17, вилка	Ø2,7 мм (4x)	17	5

Last Update (24.06.2019)

©2019 Larrp Group - Technical changes reserved

Product Management www.larrkabel.deYou can find the current technical data in the corresponding data sheet.
PN 0456 / 02_03_16