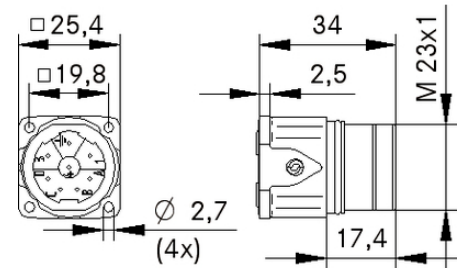
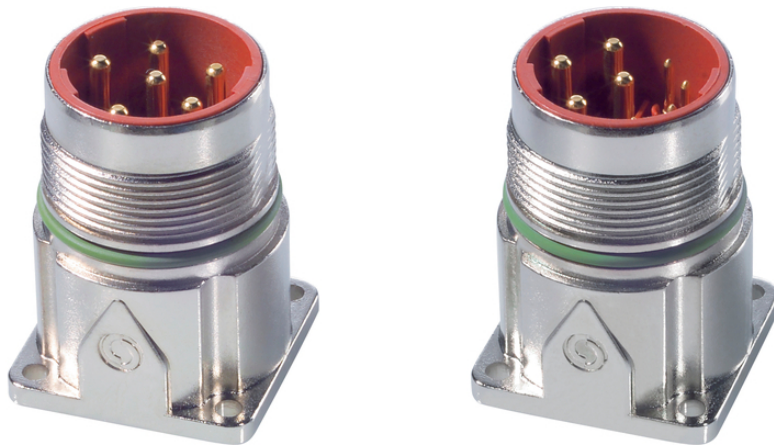


EPIC® POWER LS1 A1

Цилиндрические электрические соединители для сервоприводов и электропитания

Панельное основание силового соединителя для установки на переднюю стенку EPIC® LS1



-  Различные разрешения на эксплуатацию
-  Водонепроницаемые
-  ЭМС
-  Износостойкие
-  Место для монтажа
-  Время на монтаж
-  Механическая стойкость
-  Максимальная защита от вибраций
-  Стойкий к коррозии
-  Высокая стойкость к воздействию химических веществ

Last Update (22.07.2019)

©2019 Lapp Group - Technical changes reserved

Product Management www.lappkabel.de

You can find the current technical data in the corresponding data sheet.

PN 0456 / 02_03.16

EPIC® POWER LS1 A1



Ветроэнергетика



Машиностроение, промышленное оборудование

Преимущества

Большая мощность при минимальном пространстве монтажа, оптимальное решение для электродвигателей
 Конструкция с улучшенной электромагнитной совместимостью
 Безопасное и надёжное применение благодаря высокому классу защиты

Области применения

Техника эксплуатации и монтажа оборудования
 Сервоприводы и конфекционированные сервокабели

Technical Data

Классификация ETIM 5:	ETIM 5.0 Class-ID: EC002635 ETIM 5.0 Class-Description: Цилиндрический электрический соединитель (промышленный электрический соединитель)
Классификация ETIM 6:	Обозначение класса ETIM 6.0: EC002635 Описание класса ETIM 6.0: Круглый штекерный соединитель (промышленный штекерный соединитель)
Номинальное напряжение, В:	630 В (2 мм контакты) 250 В (1 мм контакты)
Номинальное импульсное напряжение:	6 кВ (2 мм контакты) 4 кВ (1 мм контакты)
Номинальный ток, А:	26А/3+PE+4, 25А/5+PE (2 мм контакты) 7 А (1 мм контакты)
Степень загрязнения:	3
Переходное сопротивление:	< 4 мОм
Контакты:	Латунь, позолоченная
Количество контактов:	3+PE+4(2mm/1mm) 5+PE(2mm)
Допустимые сечения жил кабеля:	Соединение обжимом: 0,5–2,5 мм ² (2 мм контакты) Соединение обжимом: 0,14–1,0 мм ² (1 мм контакты)
Материал:	Корпус: цинковое литье под давлением, покрытый никелем, латунь, покрытая никелем Изолятор: PA (полиамид) Уплотнение: FPM (резина на фторкаучуке)
Класс защиты:	IP68 (10h/1m)
Количество разъединений:	500
VDE-испытания:	Экспертиза с проверкой производства: VDE-регистрац. № B25
Температурный диапазон:	-25°C до +125°C

Note

Фотографии и иллюстрации представлены не в точном масштабе и не являются точными до подробностей

Last Update (22.07.2019)

©2019 Lapp Group - Technical changes reserved

Product Management www.lappkabel.de

You can find the current technical data in the corresponding data sheet.

PN 0456 / 02_03.16

EPIC® POWER LS1 A1

иллюстрациями соответствующих изделий.

Указаны «чистые» цены без учета НДС и надбавок. Продажа юридическим лицам.

EPIC® POWER LS1 A1

Артикул	Обозначение	Включая контакты	Диапазон зажима, мм	Виды крепления	К-во контактов	Штук/ед. упаковки
LS1 A1, 6 конт., для монтажа на передней стенке, для штыревых контактов						
76003000	LS1 A1	6	-	Ø2,7 мм (4x)	5+PE	5
76003510	LS1 A1	-	-	Ø2,7 мм (4x)	5+PE	20
LS1 A1, 8 конт., для монтажа на передней стенке, для штыревых контактов						
76004000	LS1 A1	8	-	Ø2,7 мм (4x)	3+PE+4	5
76004510	LS1 A1	-	-	Ø2,7 мм (4x)	3+PE+4	20

Last Update (22.07.2019)

©2019 Larr Group - Technical changes reserved

Product Management www.larrkabel.de

You can find the current technical data in the corresponding data sheet.

PN 0456 / 02_03.16